

売戸建住宅

300万円

所在地	松阪市大口町	土地面積	公簿 181.81㎡	私道面積 (共有持分)	
間取り タイプ	7K	土地権利	所有権	建物面積	115.93㎡
物件 所在地	三重県松阪市大口町 1215	都市計画	市街化区域	用途地域	1種住居
交通	近鉄山田鳥羽志摩線 松阪 徒歩29分	築年月	1976年11月	駐車場	
構造・規模	RC 2階建	現況	空家	引渡可能 時期	
間取内訳		建築確認 番号		設備	プロパンガス,電気,上水道,浄化槽,庭,駐車場 3台以上
		接道状況 (角地・間口)			

間取り
7K

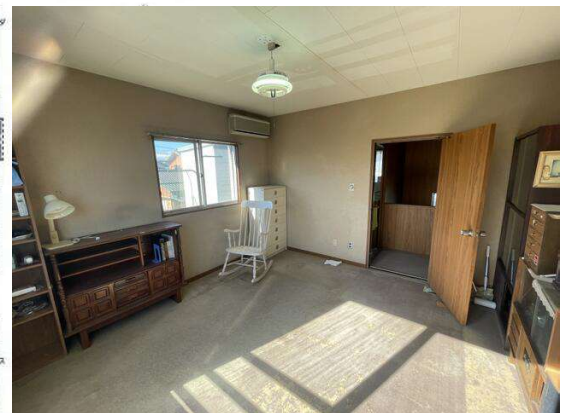
建物面積
115.93㎡

築年月
1976年11月

チェックポイント！

- セットバック要●プロパンガス●電気●上水道●浄化槽●庭●駐車場3台分以上

■敷地約54.9坪、第四小校区、国道23号線まで徒歩8分（車2分）で津方面、伊勢方面へのアクセス良好。
■鉄筋コンクリート造、駐車3台OK



(注)概略図です。図面と現況が相違する場合は、現況を優先します。

建ぺい率	60%	容積率	200%	地目	宅地
備考	※現況有姿渡し。トイレ水漏れあり。基礎にクラック等あり。※倉庫等は未登記。※前面は非道路で幅員約3mなため、再建築には建築基準法43条2項の許可が必要。セットバックも必要。※上水道は使用できますが引込管の位置不明。				

東海不動産株式会社 売買部署

infosheet 物件番号 69843499056

三重県知事免許(2)第3493号
〒515-0017 三重県松阪市京町212-5

☎ 0598-23-1068 fax 0598-23-0078

定休日：年末年始

■取引態様：専任媒介